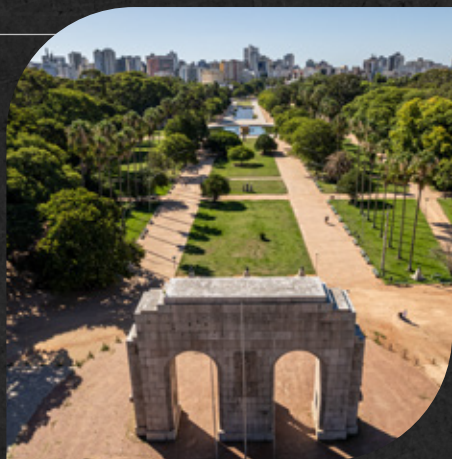


Tabela exclusiva para  
**SP, RJ e PR**



## Um Plano para Bem Envelhecer



**Tabela de Vendas**  
Plano Black  
**julho 2023**

**MedSênior**



Somos a  
**MedSênior,**  
pioneira em  
promover o  
**bem envelhecer.**



**92%**  
de satisfação  
dos beneficiários\*



**97**

hospitais  
na rede  
credenciada\*\*

**35**

unidades  
próprias

**07**

estados

PLANO  
**EXCLUSIVO**  
PARA 49+ ANOS

**05**

anos eleito o  
melhor plano  
de saúde\*\*\*



\*Pesquisa ANS - 2020 - Ano base de clientes 2019.

\*\*Credenciados ao plano Black 3 - ANS 492.757/22-5.

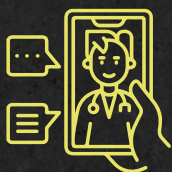
\*\*\*200 maiores e melhores empresas do ES - IEL.

Bem  
Envelhecer  
**MedSênior**



## Central de Inteligência e Monitoramento

O programa da Saúde Preventiva faz o acompanhamento do beneficiário de maneira integral, contando com videochamadas e um enfermeiro como gestor do cuidado, além de um concierge apoiando nas solicitações do beneficiário.



## Pronto Atendimento Virtual

Teleconsulta através de chamada de vídeo, com emissão de receitas e pedidos de exames. Funcionamento 24 horas, 7 dias por semana, sem precisar sair de casa.



## Dúvidas sobre saúde 24h

Fale pelo WhatsApp (27) 99794-4823 ou ligue para 0800 0800 551.



Conheça todos os nossos programas de saúde em [www.medsenior.com.br](http://www.medsenior.com.br)

## Desconto para clientes MedSênior





## Arte Terapia

Incentiva o bem-estar e a inclusão social, além de promover interações e fortalecimento emocional, por meio da prática de atividades criativas.



## NutriSaber

Promove conhecimento sobre alimentação saudável por meio de ações educativas, com palestras, mesas-redondas e dinâmicas em grupo, abordando temas diversos para a motivação dos pacientes que têm interesse em adotar novos hábitos.



## Educa a Dor

Programa que visa à prática de exercícios de fisioterapia, com o propósito de amenizar dores físicas.



## AutoCuidado

Proporciona momentos de reflexão e incentiva ações que os beneficiários possam realizar individualmente com o objetivo de preservar a saúde e/ou prevenir a doença através do autocuidado e manter sua autonomia e independência.



## Cabeça Boa

Promover um espaço de conhecimento e troca de informações a respeito do processo de envelhecimento e capacidade cognitiva, a fim de minimizar déficits relacionados a queixas de esquecimentos e despertar interesse de novos aprendizados, além de melhorar relações interpessoais.



## Autonomia e Independência

Programa que promove a melhoria e a funcionalidade de nossos pacientes, através do trabalho de uma equipe multidisciplinar utilizando recursos para realizar um trabalho de fortalecimento muscular, melhora da performance da marcha, capacidade aeróbia e ganho de equilíbrio.



Seu plano de saúde  
**ajuda a transformar**  
o mundo.

mais de  
**R\$ 3.5MM**  
investidos em  
projetos sociais.



mais de  
**700 mil**  
pessoas impactadas



**Aponte a câmera** do  
celular para o **QR Code**  
acima e confira  
**nossas ações.**



## Distrito Federal



Brasília | SIG



Brasília | Taguatinga



Brasília | Asa Sul

### REDE CREDENCIADA RESUMIDA

#### COLETA DOMICILIAR

Unidade de P.A. 24h SIG	Hospital Anna Nery
Centro de Diagnóstico SIG	Hospital Daher
Unidade MedSênior Asa Sul	Hospital Home
Unidade MedSênior Taguatinga	Hospital São Francisco
C. Oftalmo. MedSênior Asa Sul	Hospital Santa Marta
C. Oftalmo. MedSênior Taguatinga	Hospital Santa Marta Norte
Hospital Alvorada	Hospital Sírio Libanês
Hospital Anchieta	...e mais

\*Rede sujeita a alteração.  
Consulte todos os prestadores e suas especialidades  
no Guia Médico disponível em [www.medsenior.com.br](http://www.medsenior.com.br)

Unidades  
Próprias

## Espírito Santo



Hospital | Leitão da Silva



Vitória | Bento Ferreira



Vitória | Praia do Canto



Vitória | Praia do Canto



Serra | Jardim Limoeiro



Vila Velha | Centro



Vila Velha | Glória

### REDE CREDENCIADA RESUMIDA

#### COLETA DOMICILIAR LAB. MEDSÊNIOR

Hospital MedSênior	Primer Vida 24h
Hospital Evangélico	...e mais
Pretti Laboratório	

\*Rede sujeita a alteração.  
Consulte todos os prestadores e suas especialidades  
no Guia Médico disponível em [www.medsenior.com.br](http://www.medsenior.com.br)

## Minas Gerais



### REDE CREDENCIADA RESUMIDA

#### COLETA DOMICILIAR

Unidade MedSênior Funcionários	Hospital Life Center
Unidade MedSênior Eldorado	Hospital Mater Dei Betim
Centro de Oncologia MedSênior	Hospital Mater Dei Sto. Agostinho
Pronto Socorro 24h MedSênior	Hospital Santa Rita Contagem
Hospital Belo Horizonte	Hospital Semper
Hospital Belvedere	...e mais
Hospital Espírita André Luiz	

Unidades  
**Próprias**

 **Paraná**

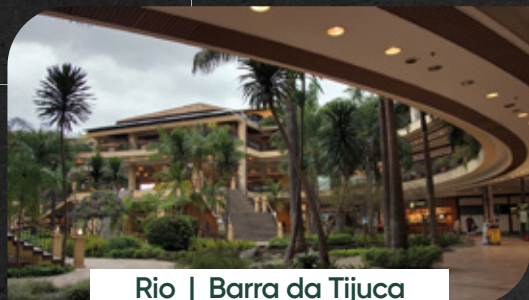


### REDE CREDENCIADA RESUMIDA

Unidade MedSênior Batel	Hospital São Vicente
Hospital Cruz Vermelha	Hospital Sta. Casa de Curitiba
Hospital do Rocio	Hospital XV
Hospital Iguaçu	Hospital Pilar
Hospital Nova Clínica	...e mais
Hospital Novo Mundo	

\*Rede sujeita a alteração.  
Consulte todos os prestadores e suas especialidades  
no Guia Médico disponível em [www.medsenior.com.br](http://www.medsenior.com.br)

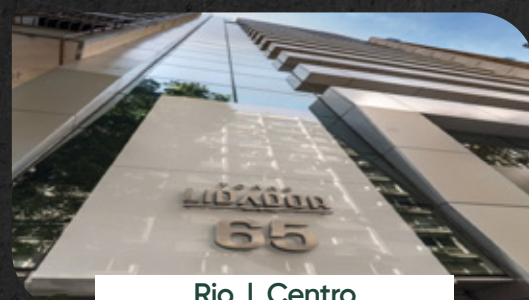
 **Rio de Janeiro**



Rio | Barra da Tijuca



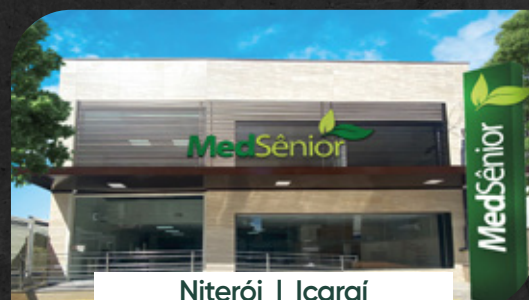
Rio | Botafogo



Rio | Centro



Rio | Tijuca



Niterói | Icaraí

**REDE CREDENCIADA RESUMIDA**

**COLETA DOMICILIAR**

Casa de Saúde e Mater. St. Martha	Hospital Santa Lúcia
Casa de Saúde São José Humaitá	Hospital Nossa Sra. do Carmo
CHN Niterói	Hospital Di Camp
Hospital São Carlos Oncologia	Hospital São Lucas Copacabana
Hospital São Francisco	Hospital Intermédica São Gonçalo
Hospital de Clínicas Jacarepaguá	HSCOR   H. do Coração D. de Caxias
Hospital Pasteur	Panamericano
Hospital Mário Lioni	Quali Ipanema
Hospital Casa de Portugal	Hospital Unimed - Rio**
Hospital São Bernardo	...e mais

\*Rede sujeita a alteração.

Consulte todos os prestadores e suas especialidades no Guia Médico disponível em [www.medsenior.com.br](http://www.medsenior.com.br)

Unidades  
**Próprias**

## **Rio Grande do Sul**



### **REDE CREDENCIADA RESUMIDA**

Hospital São Lucas da PUCRS	Hospital Humaniza
Instituto de Cardiologia de POA	Sanatório São José
Hospital Regina	Clínica Pinel
Hospital Clínicas de Porto Alegre	Clínica Lavinsky
Hospital Dia São Pietro	Instituto de Oncologia Kaplan
Hospital Sapiranga	SIDI
Hospital Mãe de Deus	Cinoson
Hospital Porto Alegre	...e mais

\*Rede sujeita a alteração.  
Consulte todos os prestadores e suas especialidades  
no Guia Médico disponível em [www.medsenior.com.br](http://www.medsenior.com.br)

## São Paulo



São Paulo | Sumareza



São Paulo | Av. Paulista



São Paulo | Santana



São Paulo | Tatuapé

### REDE CREDENCIADA RESUMIDA

#### COLETA DOMICILIAR

Hospital Adventista de São Paulo	Hospital SEPACO
Centro Médico Adventista - Unid. Sul	Hospital São Camilo - Pompéia
Day Hospital Ermelino Matarazzo	Hospital São Camilo - Santana
Hospital Bosque da Saúde	Hospital Santa Catarina
Hospital Cruzeiro do Sul - Osasco	Labs A+
Hospital de Clínicas Jardim Helena	Avante Medicina Diagnóstica
Hospital Guarulhos	Femme Laboratório da Mulher
Hospital Metropolitano - Lapa	BR Diagnóstico
Hospital N. Sra. do Rosário	Presecor Medicina Diagnóstica
Hospital Salvalus	Hermes Pardini
Hospital São Bernardo	Laboratório Campana
Hospital Oswaldo Cruz - Vergueiro	...e mais
Hospital de Clínicas Jardim Helena	

\*Rede sujeita a alteração.  
Consulte todos os prestadores e suas especialidades  
no Guia Médico disponível em [www.medsenior.com.br](http://www.medsenior.com.br)

Válida de  
01/07/2023 a 31/07/2023

## Tabela de Valores Promocional



### **Plano MedSênior Black**

Essa é a escolha perfeita para aqueles que buscam os mais altos padrões de cuidados de saúde e atendimento personalizado. Este plano exclusivo oferece uma ampla gama de serviços médicos, procedimentos cirúrgicos complexos e uma rede credenciada completa de hospitais, clínicas e laboratórios de primeira linha. Os clientes do Plano Black têm acesso a uma equipe de médicos e profissionais de saúde altamente qualificados e experientes, proporcionando um cuidado personalizado para cada cliente, garantindo o máximo de conforto e bem-estar.

SEM  
COPARTICIPAÇÃO

### **MEDSÊNIOR BLACK 3**

#### **APARTAMENTO - ANS 492.757/22-5**

Atendimento em Brasília (DF), Cariacica (ES), Serra (ES), Vila Velha (ES), Vitória (ES), Belo Horizonte (MG), Betim (MG), Contagem (MG), Campo Largo (PR), Curitiba (PR), São José dos Pinhais (PR), Duque de Caxias (RJ), Niterói (RJ), Rio de Janeiro (RJ), Novo Hamburgo (RS), Porto Alegre (RS), Guarulhos (SP), Osasco (SP), Santo André (SP), São Bernardo do Campo (SP), São Caetano do Sul (SP) e São Paulo (SP).

Faixa	Valor Individual	Valor Promocional
49 a 53 anos	R\$ 1.264,13	R\$ 952,29
54 a 58 anos	R\$ 1.390,54	R\$ 1.047,52
59 anos acima	R\$ 1.988,47	R\$ 1.497,95

**MedSênior**

# MedSênior



**CONSULTOR AUTORIZADO**